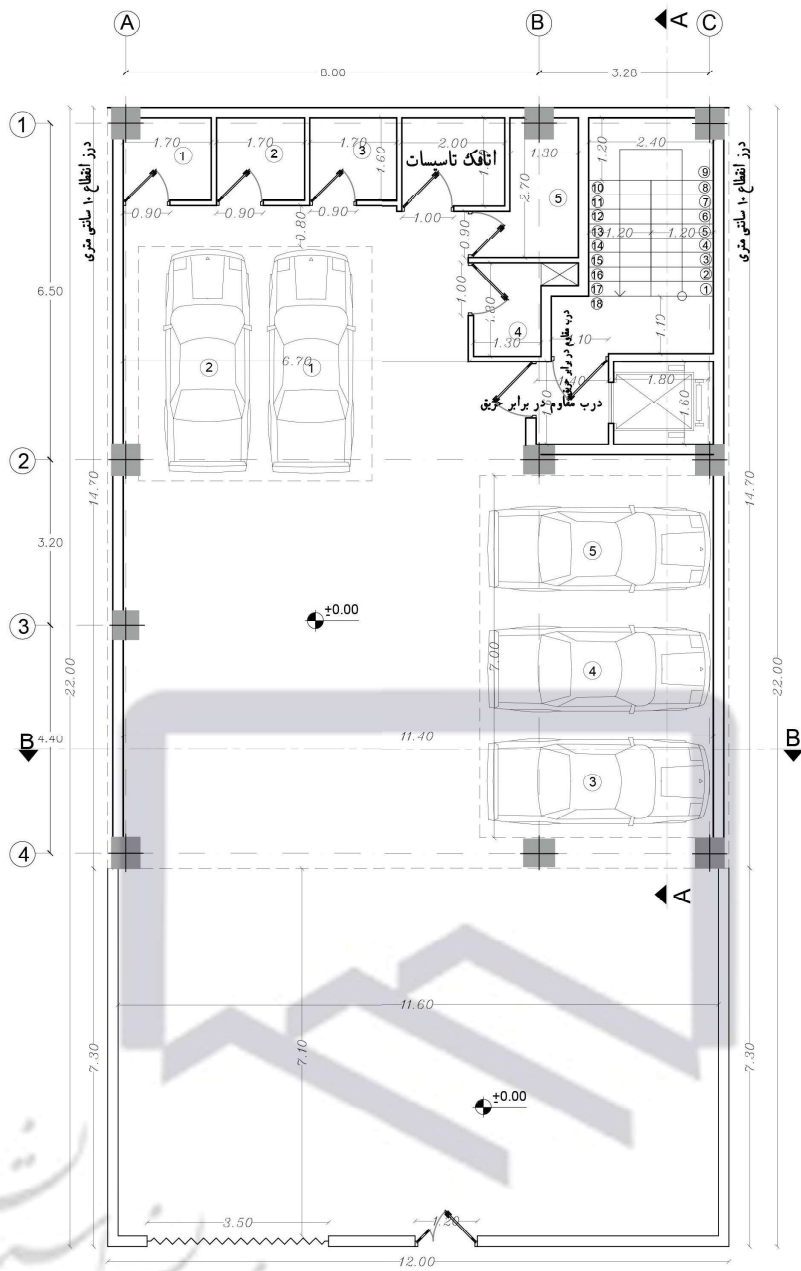
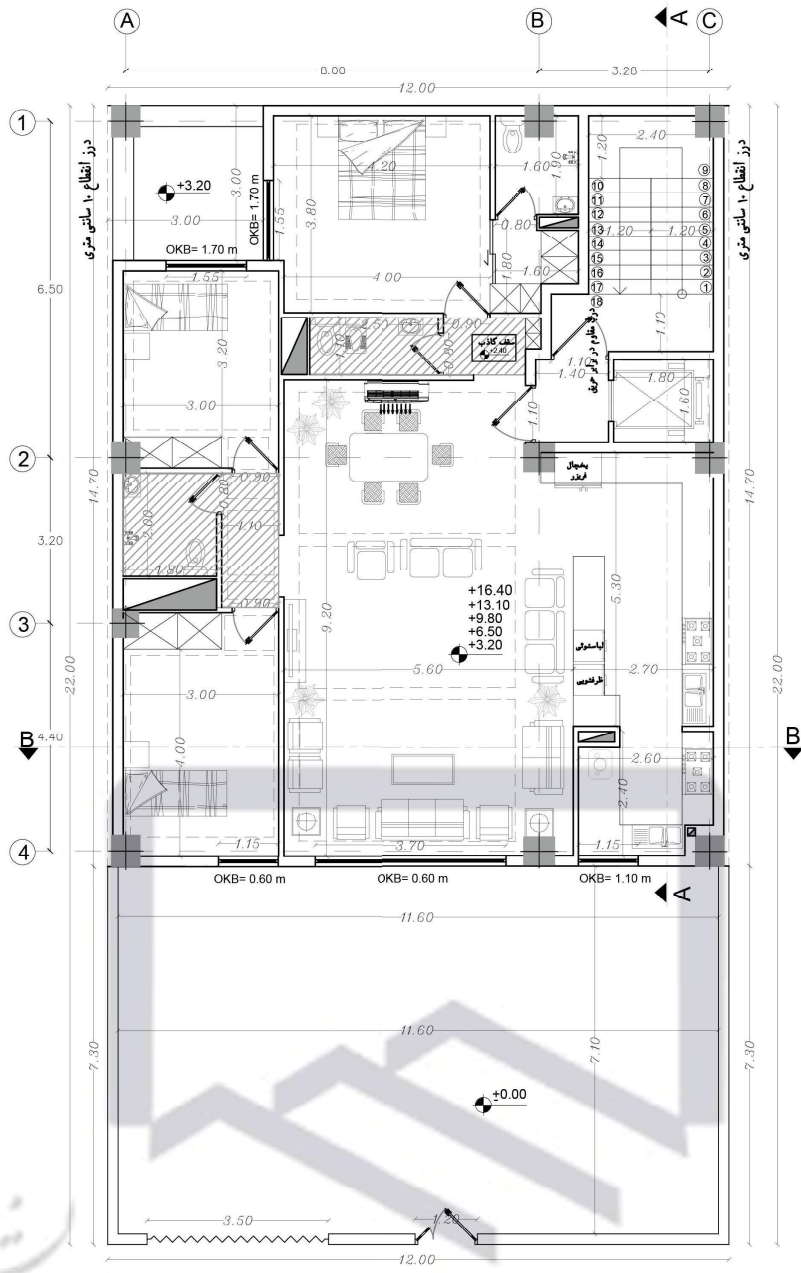


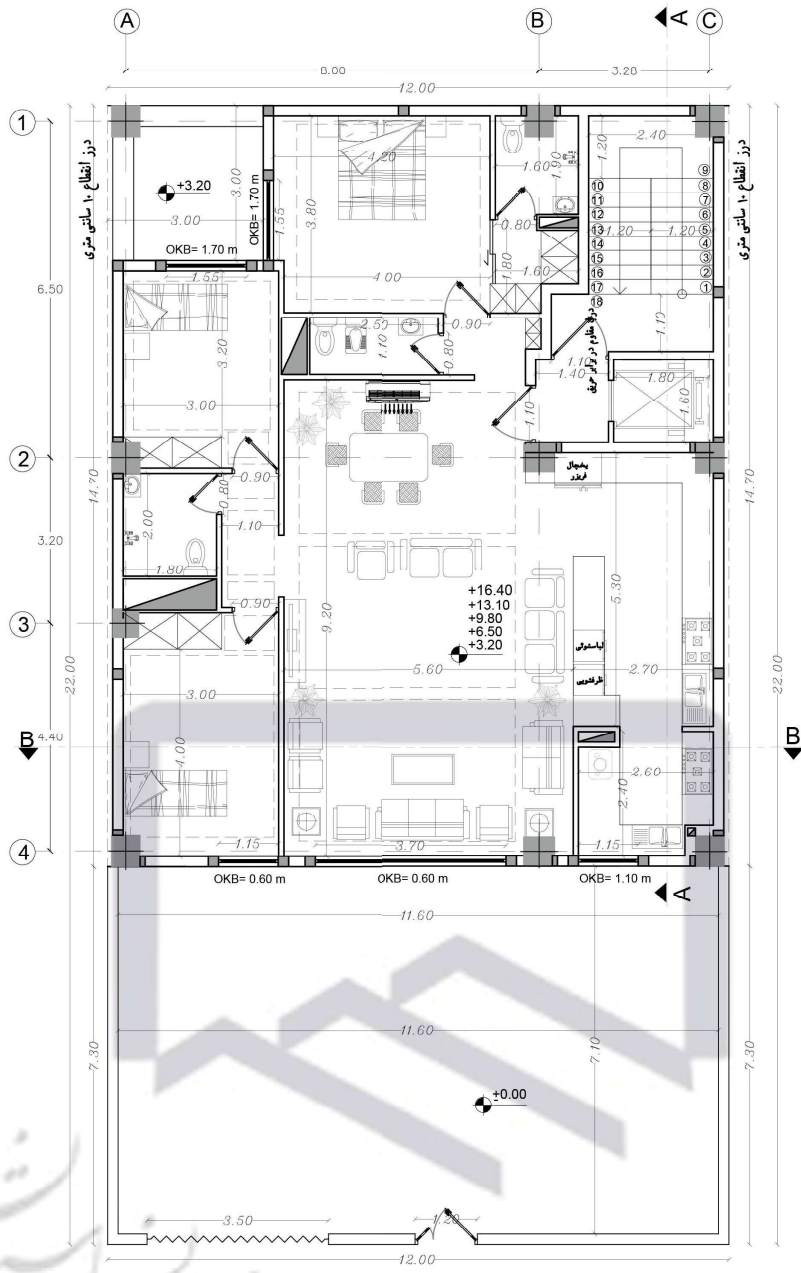
سازمان نظام مهندسی ساختمان



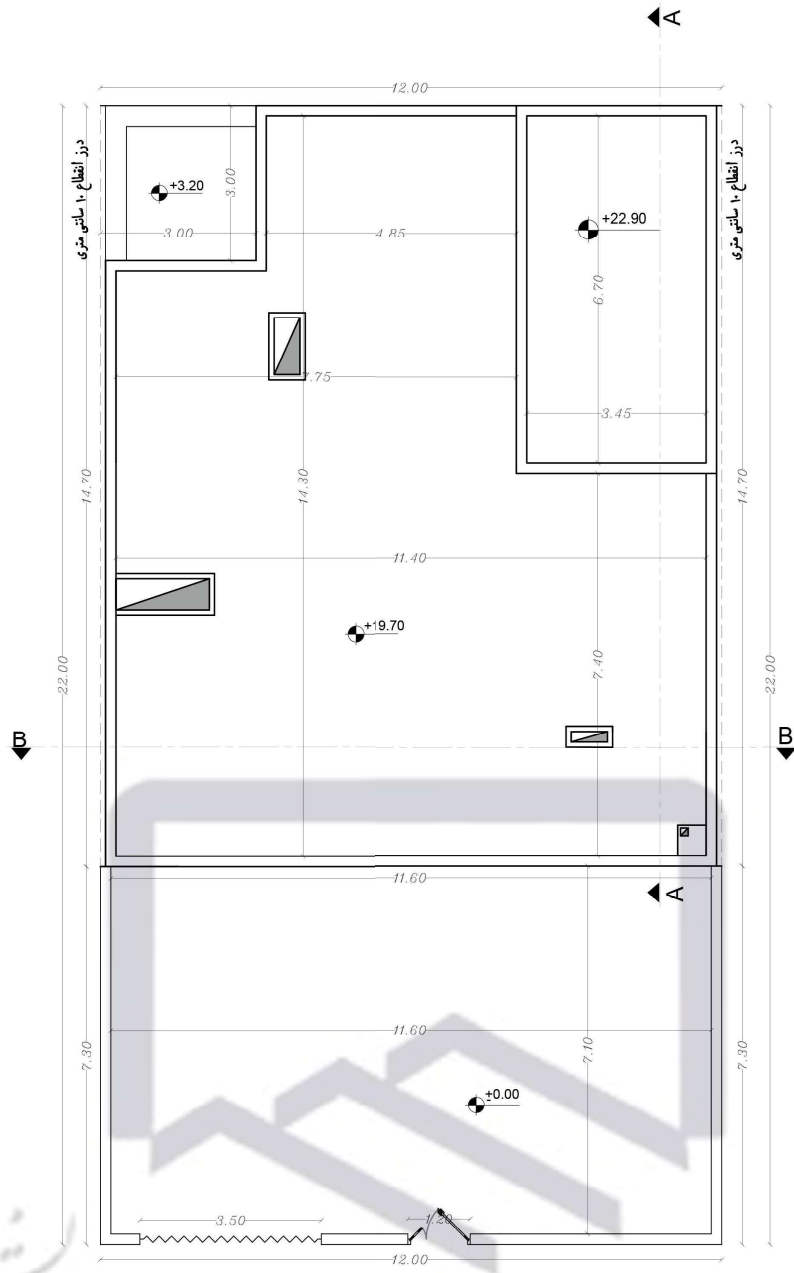
سازمان نظام مهندسی ساختمان
 خاستگاه



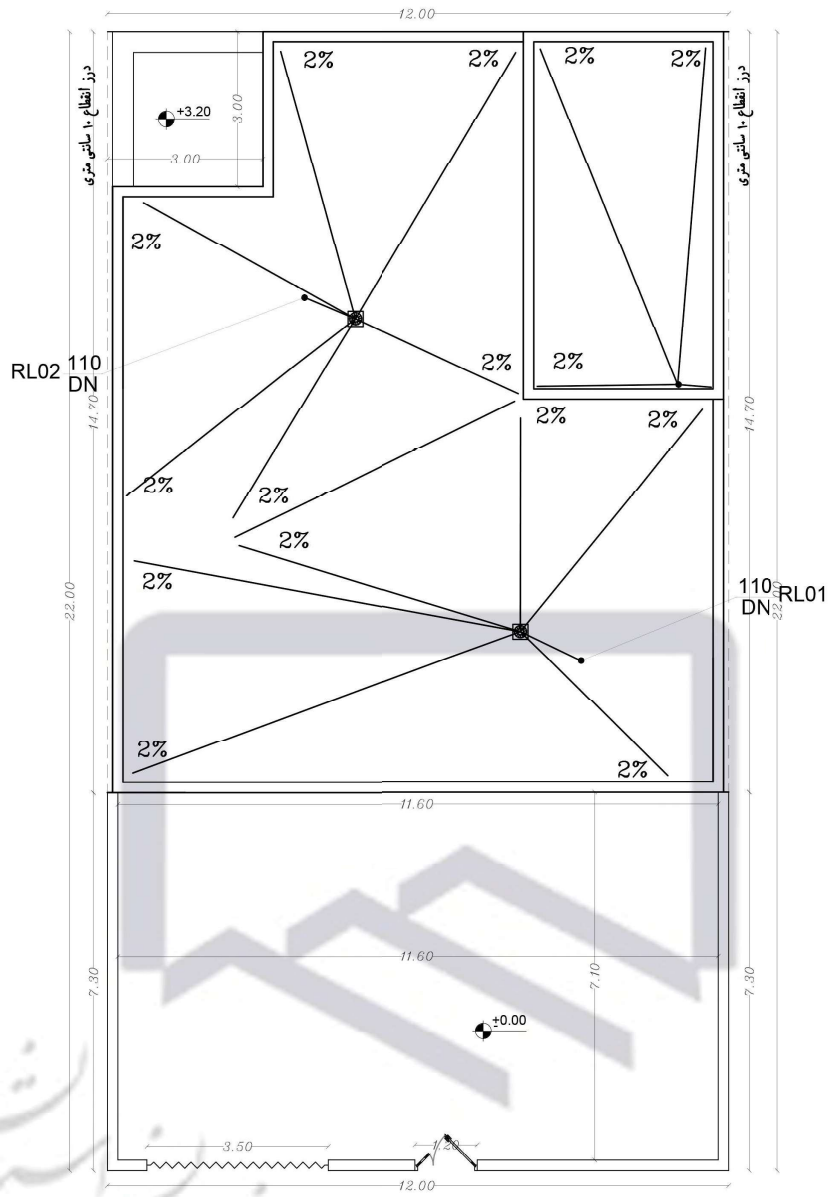
سازمان نظام مهندسی ساختمان

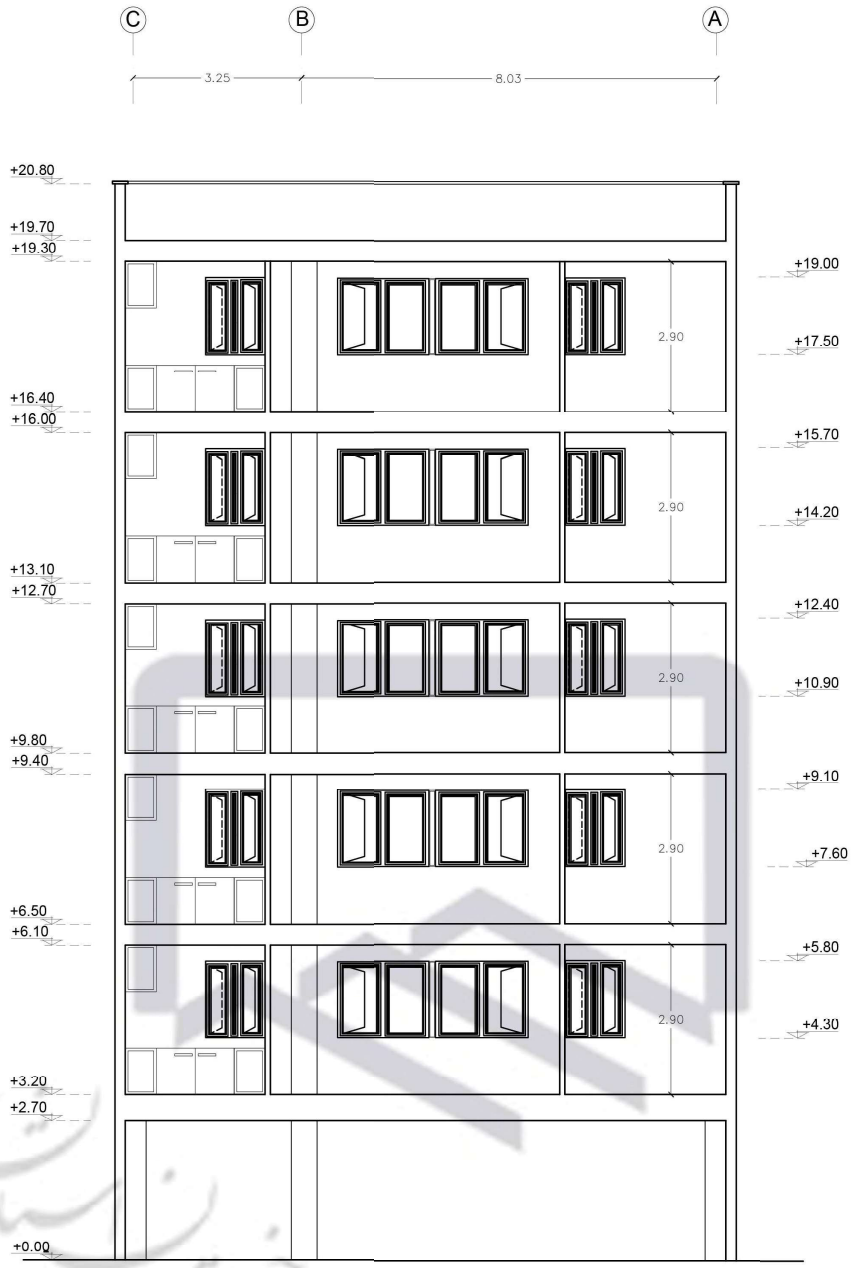


سازمان نظام مهندسی ساختمان

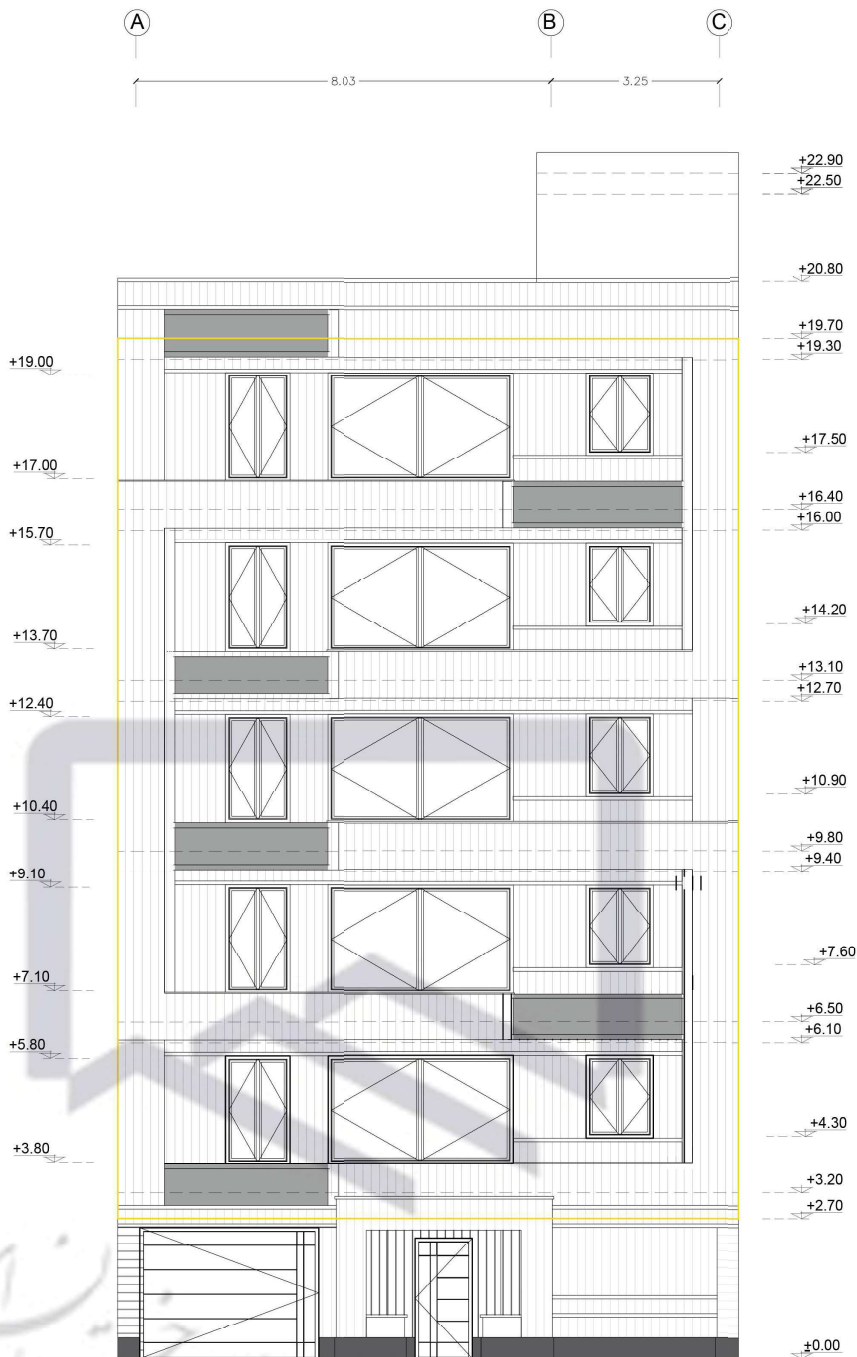


سازمان نظام مدیریت ساختمان





سازمان نظام مهندسی ساختمان



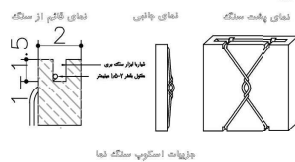
x در خصوص نصب حفاظ در دیوار معبر

ارتفاع دیوارهای بیرونی بنا بین ۲٫۲۰ تا ۲٫۷۰ متر از کف معبر مجاور با رعایت نکات ایمنی تعیین می گردد.

ارتفاع دیوارهای اطراف حیاط بیرونی با احتساب حفاظ این کمتر ۳٫۲۰ متر نباشد.

همچنین حفاظ این نصب شده بر روی دیوارهای اطراف مستقل از جنس... طوری طراحی و تولید شود که محل نصب آن به سادگی قابل شکستن جدا شدن جابه جایی از محل نصب تغییر شکل و تخریب نباشد و غیر قابل عبور و ضد حریق باشد و در

بخش فوقانی دارای خم ۷ شکل با زاویه ۴۵ درجه و با حداقل طول افقی ۴۰ سانت ب همت بیرونی دیوار باشد.



جزئیات استکوب سنگ نما

| | |
|---------------|--|
| سنگ طوسی تیره | |
| آجر | |

پنجره تا ارتفاع ۱٫۱۰ فاقد بازشو یا دارای ترده می باشد.

این نما صرفاً جهت ارایه به نظام مهندسی می باشد و کلیه مدارک در آلبوم نما موجود می باشد.