

فلوجارت نحوه انصراف از نظارت

و تغییر مهندس ناظر

کد سند: TGW ۰۶/۵/۰۳,۷

تاریخ تدوین: ۱۳۹۲/۱/۱۵

آخرین بازنگری: ۱۴۰۵/۰۲/۲۰

کد سند:

تاریخ تدوین:

آخرین بازنگری:

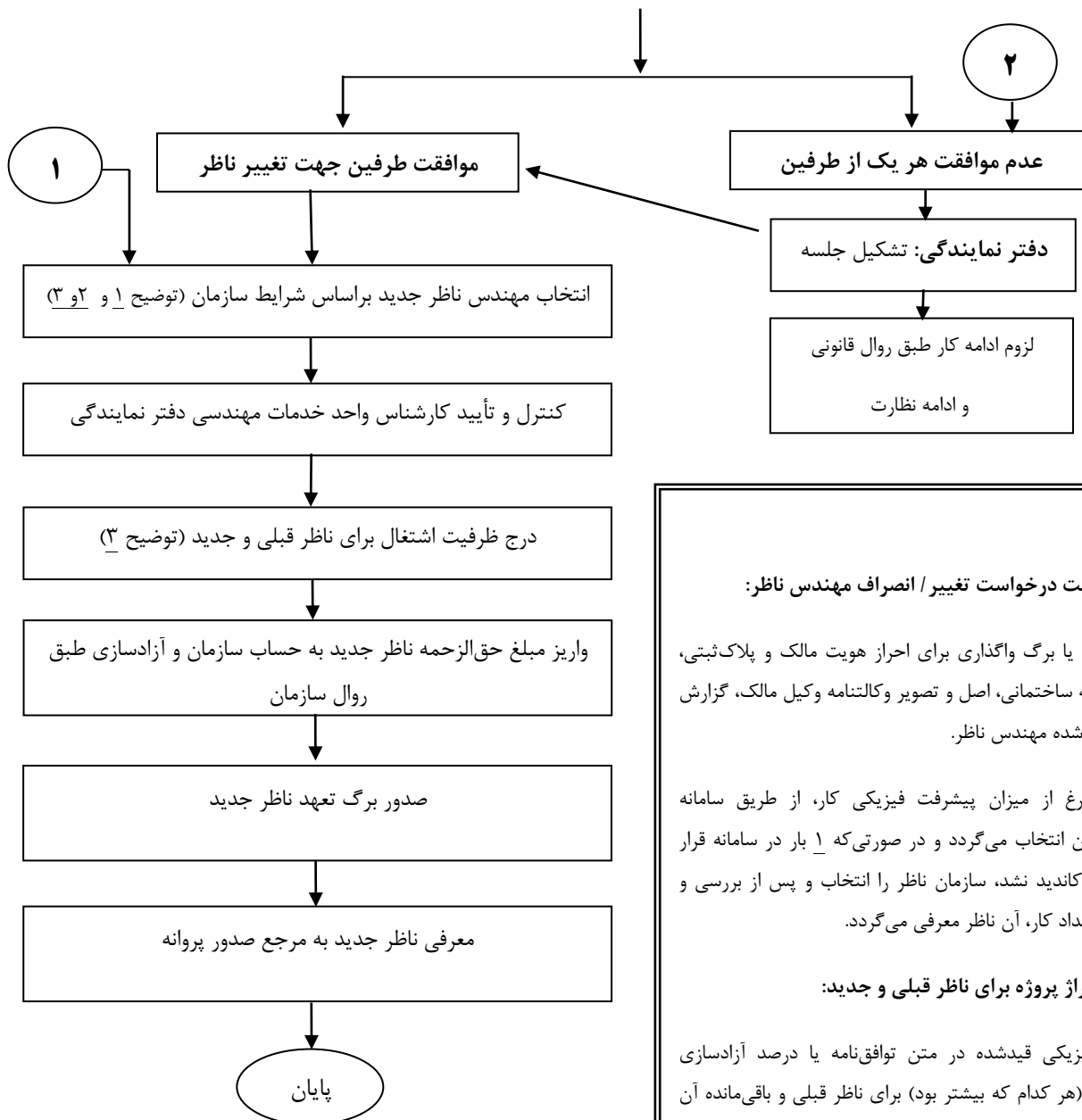
تهیه کننده:	تایید کننده:	تصویب کننده:
معاون فنی و اجرایی سازمان استان، کارشناس بهبود سیستم بافرآیندها	رئیس سازمان	هیأت مدیره
<ul style="list-style-type: none">کپی، تکثیر و تغییر سند فقط با ماسکلی واحد بهبود سیستم بافرآیندها مجاز می باشد.در موارد استناد توجه شود آخرین بازنگری دارای اعتبار می باشد.		وضعیت کنترل سند

کد فرم: TOF ۰۱/۱/۹۸,۴

صفحه ۱ از ۴

"انصراف/تغییر حین مدت قرارداد"

متقاضی: تکمیل فرم درخواست انصراف/تغییر مهندس ناظر (TGF۲۲) و ارائه به دفتر نمایندگی حوزه تابعه منضم به مستندات و مدارک مورد نیاز (توضیح ۱)



توضیحات:

۱. مدارک لازم جهت درخواست تغییر / انصراف مهندس ناظر:

اصل سند مالکیت یا برگ واگذاری برای احراز هویت مالک و پلاک ثبتی، اصل و تصویر پروانه ساختمانی، اصل و تصویر وکالتنامه وکیل مالک، گزارش بازدید به روز و ثبت شده مهندس ناظر.

۲. ناظر جدید فارغ از میزان پیشرفت فیزیکی کار، از طریق سامانه کاندیداتوری سازمان انتخاب می‌گردد و در صورتی که ۱ بار در سامانه قرار گرفت و مهندسی کاندید نشد، سازمان ناظر را انتخاب و پس از بررسی و کنترل ظرفیت و تعداد کار، آن ناظر معرفی می‌گردد.

۳. نحوه اعمال مترائز پروژه برای ناظر قبلی و جدید:

درصد پیشرفت فیزیکی قید شده در متن توافق نامه یا درصد آزادسازی حق الزحمه نظارت (هر کدام که بیشتر بود) برای ناظر قبلی و باقی مانده آن برای ناظر جدید اعمال می‌شود.

براساس مفاد بند ۱۵-۴-۱۰ مبحث دوم در مواردی که به هر شکل ادامه همکاری ناظر به تشخیص سازمان استان در پروژه‌های میسر نباشد (فوت، مدت، عدم سازگاری، اختلاف، سلب صلاحیت و ...) نحوه انتخاب ناظر جدید براساس شیوه نامه‌ای خواهد بود که توسط شورای مرکزی ابلاغ خواهد شد تا ابلاغ آن از تاریخ ثبت درخواست مالک مبنی بر تغییر ناظر، هیأت مدیره با هر سازوکاری که به تصویب می‌رساند باید حداکثر ظرف مدت دو هفته موضوع تغییر یا عدم تغییر ناظر را تعیین تکلیف نماید و در صورت تغییر ناظر، حداکثر ظرف مدت ۳ روز کاری پس از سپری شدن دو هفته نسبت به تعیین ناظر جدید اقدام و با ناظر قبلی تسویه حساب شود.

کد سند : TGW۰۶/۵/۰۳,۷ تاریخ تدوین : ۱۳۹۲/۱/۱۵ تاریخ بازنگری : ۱۴۰۵/۰۲/۲۰	فلوچارت نحوه انصراف از نظارت در انتهای قرارداد	 سازمان نظام مهندسی ساختمان استان تهران
--------------------------------------------------------------------------------	-------------------------------------------------------	-------------------------------------------------------------------------------------------------------------------------------

*در صورت فوت، حجر، ناتوانی و مهندس ناظر در مدت قرارداد نظارت، ناظر جایگزین با هماهنگی سازمان انتخاب شده و ۵۰٪ متراژ ملک تحت نظارت مهندس قبلی با کار جدید خارج از صف به صورت تشویقی به ناظر جدید ارجاع می‌گردد. ارائه خدمات توسط ناظر جدید با این شرایط رایگان است. و در صورتی که خارج از قرارداد باشد در ابتدا با اولویت صف و در صورت عدم پذیرش افراد در صف با هماهنگی سازمان، ناظر جایگزین انتخاب می‌گردد.

*چنانچه مهندس ناظر خدماتی را پس از مدت قرارداد ارائه دهد، می‌تواند برای مدت مذکور از طریق مراجع صالحه درخواست اجرت‌المثل نماید.

براساس مفاد بند ۱۵-۴-۱۰ مبحث دوم در مواردی که به هر شکل ادامه همکاری ناظر به تشخیص سازمان استان در پروژه‌ای میسر نباشد (فوت، مدت، عدم سازگاری، اختلاف، سلب صلاحیت و ...) نحوه انتخاب ناظر جدید براساس شیوه نامه‌ای خواهد بود که توسط شورای مرکزی ابلاغ خواهد شد تا ابلاغ آن از تاریخ ثبت درخواست مالک مبنی بر تغییر ناظر، هیأت مدیره با هر سازوکاری که به تصویب می‌رساند باید حداکثر ظرف مدت دو هفته موضوع تغییر یا عدم تغییر ناظر را تعیین تکلیف نماید و در صورت تغییر ناظر، حداکثر ظرف مدت ۳ روز کاری پس از سپری شدن دو هفته نسبت به تعیین ناظر جدید اقدام و با ناظر قبلی تسویه حساب شود.