



ضوابط و مقررات معماری در ساختمانهای عمومی

تهیه و تنظیم: مهدیه یحیائی

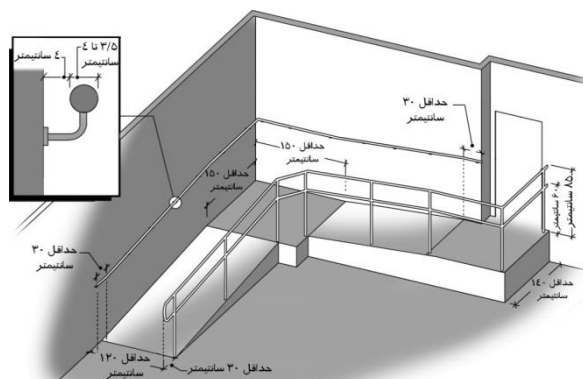
کارشناس دبیرخانه ستاد هماهنگی و پیگیری

مناسب سازی استان سمنان

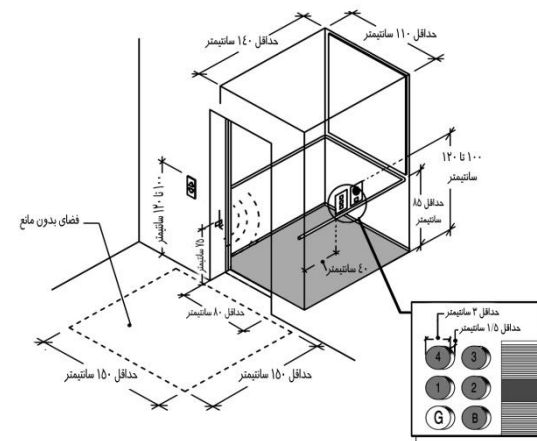
آسانسور

سطح شیب دار

- حداقل عرض سطح شیب دار 120 سانتیمتر است.
- سطوح شیب دار تا 3 متر طول و با عرض حداقل 120 سانتی متر حداکثر دارای شیب 8 درصد است.
- در سطوح شیب دار بیش از 3 متر طول (تاحدمجاز 9 متر) به ازای هر متر افزایش طول 5 سانتی متر به عرض مفید آن اضافه و 0/5 درصد از شیب آن کاسته شده است.
- در صورتی که سطح شیب دار، ارتفاعی بیش از 25 سانتی متر را طی کند و طول افقی آن بیش از 185 سانتی متر باشد، میله دستگرد در طرفین آن نصب گردیده است .
- حداقل ابعاد پاگرد سطح شیب دار 150× 150 سانتی متر است .



- حداقل عرض مفید در 80 سانتی متر است.
- حداقل ابعاد مفید اتاقک 140×110 است.
- دیواره های آسانسور به دستگیره های کمکی در ارتفاع 85 سانتی متر تجهیز شده است.
- ارتفاع دکمه های کنترل کننده در خارج و داخل اتاقک 100 تا 120 سانتی متر است.
- سطح آسانسور با ورودی هم سطح است .
- حداقل فضای انتظار در جلوی آسانسور 150×150 است .
- آسانسور با علامت صوتی و بصری، به مشخص کننده موقعیت طبقات، مجهز است.



ورودی

برای دسترسی آسان ، مستقل و بدون

نیاز به کمک افراد در تمامی ساختمانها می

بایست ورودی ها ، فضاهای بهداشتی ،

سطح شیبدار (رمپ) و کلیه بازشوها و

فضاهای عمومی قابل دسترس باشد و

در صورت بیش از یک طبقه بودن

ساختمان، آسانسور استاندارد نصب گردد.

حداقل عرض راهرو 140 سانتی متر و حداقل

عرض پله 120 سانتیمتر و حداکثر ارتفاع

پله 17 سانتیمتر باشد.

فضاهای بهداشتی

• سطح سرویس بهداشتی با بقیه فضاها هم سطح است.

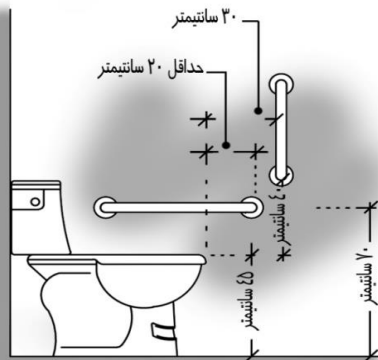
• حداقل اندازه فضای سرویس بهداشتی 150×170 سانتیمتر است.

• درب سرویس بهداشتی، کشویی و یا رو به بیرون باز شده است. در صورت وجود اختلاف سطح بیش از 2.5 سانتی متر، از رمپ یا سطح شیب دار استفاده شده است.

• میله دستگرد کمکی ، بصورت عمودی و با فاصله 30 سانتی متر از جمله کاسه و 40 سانتی متر بالاتر از نشیمن مستراح بر روی دیوار مجاور نصب شده است . دامنه نوسان نصب میله های عمودی 80 تا 120 سانتیمتر از کف است.

• شیرهای سرویس بهداشتی (دستشوئی و روشویی) از نوع اهرمی بوده و به راحتی باز و بسته شده و حداکثر فاصله آنها از لبه جلوی دستشوئی 60 سانتیمتر است.

• زنگ اخبار در ارتفاع 120 سانتیمتر در کلیه فضاهای بهداشتی نصب شده است.



• ورودی اصلی برای همگان قابل دسترس است.

• راه قابل دسترسی از ورودی به پارکینگ و خیابان های

عمومی و پیاده روها و تمام فضاها، تسهیلات و عناصر قابل

دسترس در داخل بنا وجود دارد.

• در صورت وجود اختلاف سطح بیش از 2.5 سانتیمتر سطح

شیب دار یا بالابر استاندارد وجود دارد.

• حداقل عرض باز شو 100 سانتی متر است.

• میله دستگرد در طرفین پله نصب شده است .

• نصب علائم حسی در کف قبل از ورود به قفسه پله و در

پاگردها برای هشدار به نابینایان و کم بینایان.

