

جزئیات عایق کاری دیوار خارجی

عنوان جزئیات:

بخش دیوارها

جزئیات دیوار سفالی غیر باربر
با پوشش آجر نما

CX14-e

کد نقشه:

تاریخ و امضا:

MA*CBXAB00

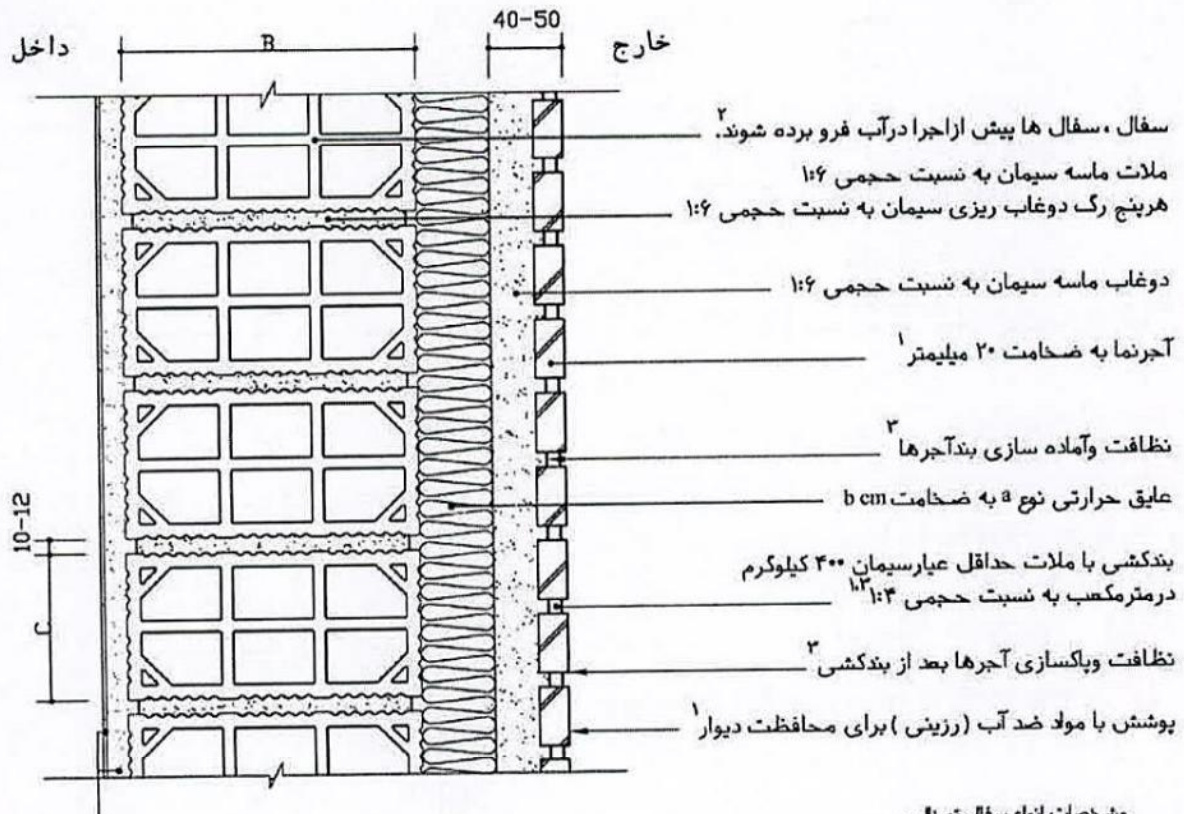
ساعتار اسکلت بتنی با فلزی

سنگرد مسکونی یا اداری

المنیم

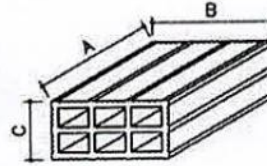
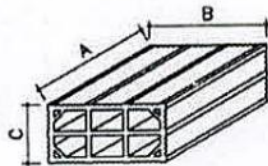
موقعیت مکانی

مابین



- اندود با ملات کچ و خاک
به ضخامت ۵ میلیمتر

- اندود با ملات کچ
به ضخامت ۳ میلیمتر



مشخصات انواع سفال توخالی

مشینی	ضلع
۲۵۰ ± ۲۳	A طول
۲۰۰ ± ۲	B عرض
۱۰۰ ± ۲	C ارتفاع

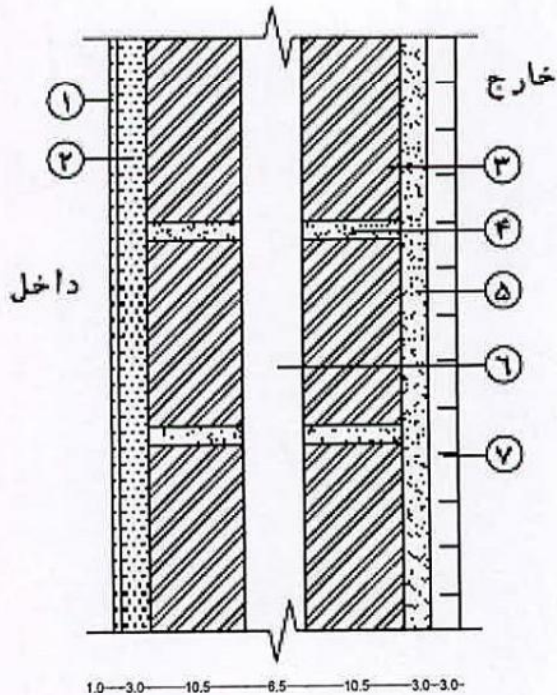
- ۱- مطابق مشخصات فنی خصوصی
 - ۲- برای اجرای صحیح باید از شمشه ملات بعنوان ابزار راهنما برای حفظ ضخامت ملات وسط تراز در طول دیوار استفاده نمود.
 - ۳- به جزئیات بندکشی رجوع شود.
- مصالح، روش های ساخت و ویژگی های ساختاری بر اساس ضوابط، مقررات و دستورالعمل های مندرج در مشخصات فنی عمومی کارهای ساختمانی نشریه شماره ۵۵ دفتر تحقیقات و معیارهای فنی سازمان برنامه و بودجه و کتاب های اول و دوم این مجموعه خواهد بود.

مشخصات حرارتی:

ضریب سطح: Surface Factor	ضریب کاهش: Decrement Factor	پذیرش حرارتی: Thermal Admittance	انتقال حرارتی: Thermal Diffusivity
زمان بازتابش: Surface Factor Time Lag	زمان تاخیر: Decrement Factor Time Lag	زمان انتقال حرارت: Time Lead	ضریب انبساط حرارتی: Volumetric Specific Heat

عنوان جزئیات:

جزئیات دیوار سفالی غیر باربر خارجی با عایق میانی پلی استایرن



① آندود گچ کشته

② آندود گچ و خاک

③ بلوک سفالی

④ ملات ماسه سیمان

⑤ ملات ماسه سیمان

⑥ پلی استایرن با چگالی ۱۰ و ضخامت ۶٫۵

⑦ آجر پلاک نما

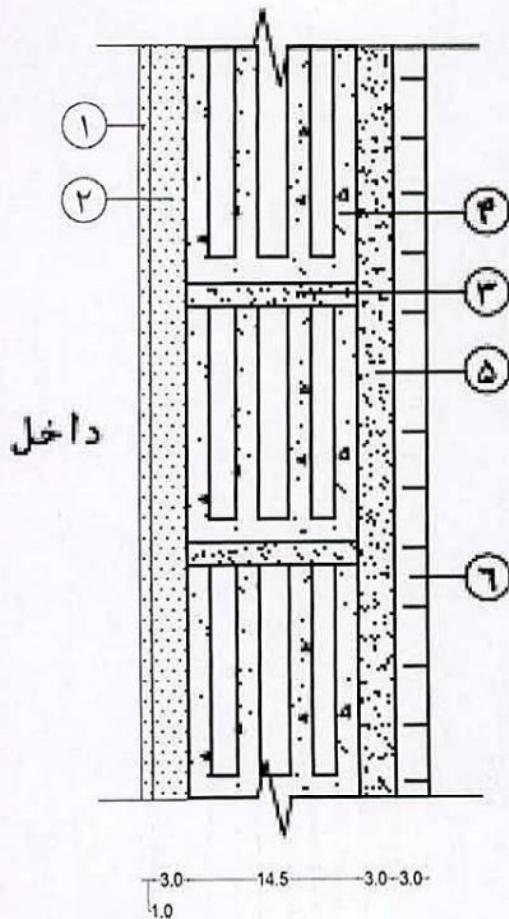
- ۱- مطابق مشخصات فنی خصوصی
 - ۲- برای اجرای صحیح باید از شمشه ملات بصنوان ابزار راهنما برای حفظ ضخامت ملات وسط تراز در طول دیوار استفاده نمود.
 - ۳- به جزئیات بندکشی رجوع شود.
- مصالح، روش‌های ساخت و ویژگی‌های ساختاری بر اساس ضوابط، مقررات و دستورالعمل‌های مندرج در مشخصات فنی عمومی کارهای ساختمانی نشریه شماره ۵۵ دفتر تحقیقات و معیارهای فنی سازمان برنامه و بودجه و کتاب‌های اول و دوم این مجموعه خواهد بود.

مشخصات حرارتی:

انتقال حرارتی: Thermal Diffusivity	پایرش حرارتی: Thermal Admittance	ضریب کاهش: Decrement Factor	ضریب سط: Surface Factor
ضریب انباشت حرارتی: Volumetric Specific Heat	زمان انتقال حرارت: Time Lead	زمان تاخیر: Decrement Factor Time Lag	زمان بازتابش: Surface Factor Time Lag

عنوان جزئیات:

جزئیات دیوار غیر باربر خارجی با بلوک لیکا



خارج

داخل

- ① آندود گچ کشته
- ② آندود گچ و خاک
- ③ ملات ماسه سیمان
- ④ بلوک لیکا ۴ جداره
- ⑤ ملات ماسه سیمان
- ⑥ آجر پلاک نما

۱- مطابق مشخصات فنی خصوصی
 ۲- برای اجرای صحیح باید از شمشه ملات بعنوان ابزار راهنما برای حفظ ضخامت ملات وسط تراز در طول دیوار استفاده نمود.
 ۳- به جزئیات بندکشی رجوع شود.
 مصالح، روش‌های ساخت و ویژگی‌های ساختاری بر اساس ضوابط، مقررات و دستورالعمل‌های مندرج در مشخصات فنی عمومی کارهای ساختمانی نشریه شماره ۵۵ دفتر تحقیقات و معیارهای فنی سازمان برنامه و بودجه و کتاب‌های اول و دوم این مجموعه خواهد بود.

مشخصات حرارتی:

انتقال حرارتی: <i>Thermal Diffusivity</i>	پایمزش حرارتی: <i>Thermal Admittance</i>	ضریب کاهش: <i>Decrement Factor</i>	ضریب سط: <i>Surface Factor</i>
ضریب انبساط حرارتی: <i>Volumetric Specific Heat</i>	زمان انتقال حرارت: <i>Time Lead</i>	زمان تاخیر: <i>Decrement Factor Time Lag</i>	زمان بازتابش: <i>Surface Factor Time Lag</i>

جزئیات عایق کاری بام

عنوان جزئیات:

بخش سقف ها

جزئیات کفسازی در پشت بام
سقف های بتنی با پوشش موزائیک

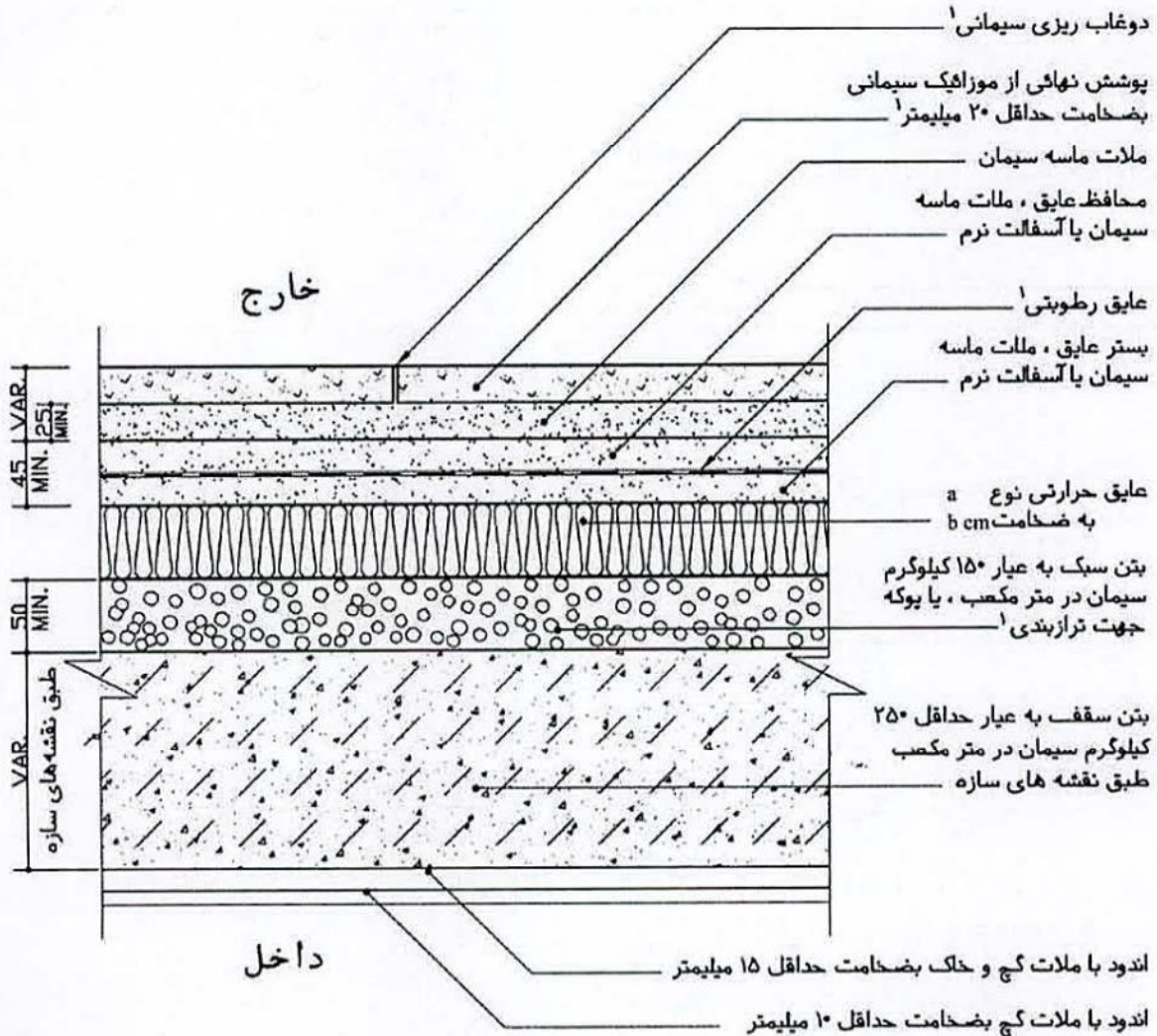
تاریخ و امضا:

11*EAA2L00

ساختار اسکلت بتنی با فلزی
متعدد مسکونی یا اداری
الهم
موقعیت مکانی مابین یا خارجی

EA010-e

کد نقشه:



۱- مطابق مشخصات فنی خصوصی

b- عایق حرارتی در اقلیم سرد توصیه می شود.

مصالح، روش های ساخت و ویژگی های ساختاری بر اساس ضوابط، مقررات و دستورالعمل های مندرج در مشخصات فنی عمومی کارهای ساختمانی نشریه شماره ۵۵ دفتر تحقیقات و مصیاری های فنی سازمان برنامه و بودجه و کتاب های اول و دوم این مجموعه خواهد بود.

مشخصات حرارتی:

انتقال حرارتی:	پدیرش حرارتی:	ضریب کاهش:	ضریب سطح:
Thermal Diffusivity	Thermal Admittance	Decrement Factor	Surface Factor
ضریب انبساط حرارتی:	زمان انتقال حرارت:	زمان تاخیر:	زمان بازتابش:
Volumetric Specific Heat	Time Lead	Decrement Factor Time Lag	Surface Factor Time Lag

جزئیات عایق کاری سقف پارکینگ

عنوان جزئیات:

بخش سقف ها

تاریخ و امضا:

11*EAAAK00

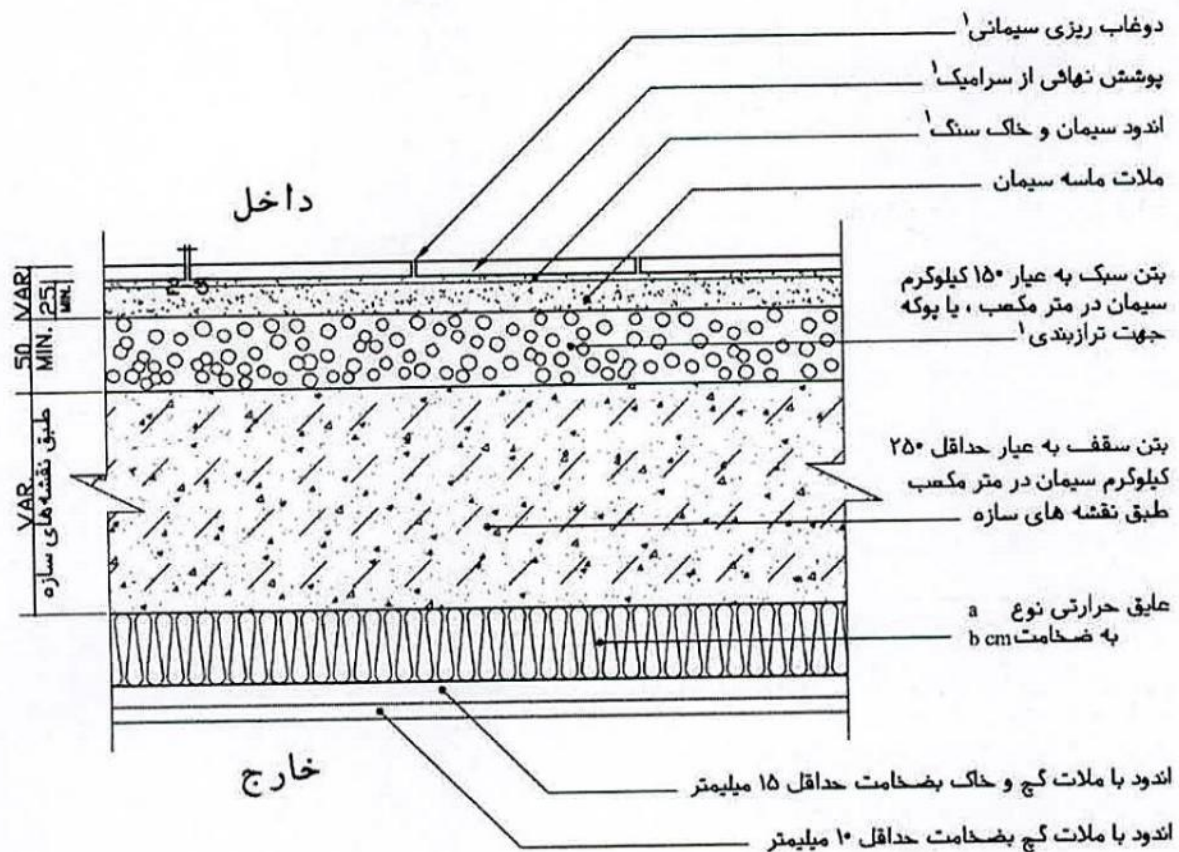
ساختار اسکلت بتنی با فلزی
مکعب مسکونی یا اداری

الزام *
موقعیت مکانی داخلی

جزئیات کفسازی در طبقات
سقف های بتنی با پوشش سرامیک

EA003-e

کد نقشه:



۱- مطابق مشخصات فنی خصوصی

مصالح، روشن‌های ساخت و ویژگیهای ساختاری بر اساس ضوابط، مقررات و دستورالعمل‌های مندرج در مشخصات فنی عمومی کارهای ساختمانی نشریه شماره ۵۵ دفتر تحقیقات و معیارهای فنی سازمان برنامه و بودجه و کتاب‌های اول و دوم این مجموعه خواهد بود.

مشخصات حرارتی:

انتقال حرارتی: Thermal Diffusivity	یلجروش حرارتی: Thermal Admittance	ضریب کاهش: Decrement Factor	ضریب سط: Surface Factor
ضریب انبساط حرارتی: Volumetric Specific Heat	زمان انتقال حرارت: Time Lead	زمان تاخیر: Decrement Factor Time Lag	زمان بازتابش: Surface Factor Time Lag



وزارت راه و شهرسازی - وزارت کشور - وزارت نفت
وزارت نیرو - سازمان برنامه و بودجه کشور - سازمان ملی استاندارد ایران

هیئت وزیران در جلسه ۱۴۰۰/۸/۱۹ به پیشنهاد مشترک وزارتخانه‌های راه و شهرسازی، کشور، نفت و نیرو و سازمان برنامه و بودجه کشور و به استناد اصل یکصد و سی و هشتم قانون اساسی جمهوری اسلامی ایران، ضوابط صرفه‌جویی انرژی در ساختمان‌ها را به شرح زیر تصویب کرد:

"ضوابط صرفه‌جویی انرژی در ساختمان‌ها"

ماده ۱- سازوکار آموزش مقررات و ضوابط مربوط به صرفه‌جویی انرژی در ساختمان‌ها، برای تشخیص صلاحیت مهندسان مشاور و پیمانکاران، توسط سازمان برنامه و بودجه کشور و برای سایر اشخاص مشمول قانون نظام مهندسی و کنترل ساختمان - مصوب ۱۳۷۴-، توسط وزارت راه و شهرسازی با همکاری سازمان برنامه و بودجه کشور و وزارتخانه‌های نفت و نیرو تدوین و ابلاغ می‌شود.

ماده ۲- دستگاه‌های اجرایی موضوع ماده (۵) قانون مدیریت خدمات کشوری موظفند به منظور کسب رده انرژی ذکر شده در مبحث (۱۹) مقررات ملی ساختمان (رده ای سی (EC))، نسبت به مطالعه، طراحی، اجرا، نظارت و بهره‌برداری بر رعایت این مبحث توسط شرکت‌های ذی‌صلاح برای ساختمان‌های جدیدالاحداث خود اقدام نمایند.

ماده ۳- وزارت راه و شهرسازی موظف است با بهره‌گیری از خدمات شرکت‌های ذی‌صلاح موضوع ماده (۴) قانون نظام مهندسی و کنترل ساختمان - مصوب ۱۳۷۴- در چارچوب قوانین و مقررات، نسبت به واپایش (کنترل) و نظارت عالی (موضوع ماده (۳۵) قانون مذکور) ساختمان‌های جدیدالاحداث بخش خصوصی به منظور اطمینان از رعایت کامل الزامات مبحث (۱۹) مقررات ملی ساختمان اقدام نماید. شرکت‌های یاد شده موظفند گزارش نظارت خود را به واحدهای ذی‌ربط وزارت راه و شهرسازی و شهرداری‌ها ارائه نمایند.

ماده ۴- ارائه پایان کار به ساختمان‌های جدیدالاحداث از ابتدای سال ۱۴۰۲ منوط به رعایت مبحث (۱۹) مقررات ملی ساختمان می‌باشد. به منظور آگاهی مردم از تلفات انرژی در ساختمان‌ها، وزارت کشور از طریق شهرداری‌ها موظف است از ابتدای سال ۱۴۰۱ نسبت به درج رده انرژی در گواهی پایان کار ساختمان‌های جدیدالاحداث و نصب پلاک گواهی انطباق آن در ورودی در ساختمان‌ها اقدام نماید. دستورالعمل اجرایی این



تصویب نامه هیئت وزیران

بند ظرف سه ماه از تاریخ ابلاغ این تصویب نامه توسط وزارت راه و شهرسازی با همکاری سازمان برنامه و بودجه کشور و وزارتخانه های نفت و نیرو تدوین و ابلاغ می شود.

ماده ۵- دستگاه های اجرایی موضوع ماده (۵) قانون مدیریت خدمات کشوری موظفند با استفاده از شرکت های ذی صلاح حسب مورد نسبت به ممیزی انرژی و بازرسی فنی و دریافت برچسب انرژی طبق استانداردهای مصوب و ابلاغی از سوی سازمان ملی استاندارد ایران برای ساختمان های در حال بهره برداری خود اقدام و نتیجه را به همراه طرح های بهینه سازی لازم به وزارتخانه های نفت، نیرو و راه و شهرسازی اعلام نمایند. سازمان برنامه و بودجه کشور مکلف است با استفاده از ظرفیت ماده (۱۲) قانون رفع موانع تولید رقابت پذیر و ارتقای نظام مالی کشور - مصوب ۱۳۹۴- از اجرای طرح های مذکور حمایت نماید.

ماده ۶- از ابتدای سال ۱۴۰۲ ساختمان های دارای حداقل رده انرژی / برچسب انرژی مشمول تخفیف (پاداش صرفه جویی) معادل پنج درصد (۵٪) گاز بها و تعرفه برق خواهند شد و به ازای هر رتبه ارتقای رده انرژی / برچسب انرژی مشمول دو و نیم درصد (۲/۵٪) تخفیف بیشتر می شوند.

ماده ۷- در صورت عدم کسب رده انرژی / برچسب انرژی برای ساختمان های موضوع بندهای (۲)، (۳) و (۵) این تصویب نامه، از ابتدای سال ۱۴۰۲ حسب مورد ساختمان های موضوع بندهای (۲) و (۳) به ترتیب مشمول افزایش گازبها و تعرفه برق معادل سی درصدی (۳۰٪) و بیست درصدی (۲۰٪) و از ابتدای سال ۱۴۰۳ ساختمان های موضوع بند (۵) مشمول افزایش گازبها و تعرفه برق معادل سی درصدی (۳۰٪) با رعایت بند (ب) ماده (۱) قانون هدفمند کردن یارانه - مصوب سال ۱۳۸۸- و اصلاحات بعدی آن خواهند شد.

ماده ۸- اعتبار مورد نیاز برای واپایش (کنترل) و نظارت بر ساختمان های موضوع بندهای (۲)، (۳) و (۵) این تصویب نامه هر ساله از محل منابع و درآمدهای حاصل از فروش گاز به نام وزارت راه و شهرسازی در جدول مصارف تبصره (۱۴) لوایح بودجه سنواتی درج می گردد تا از طریق سازمان هدفمندی یارانه ها در اختیار آن دستگاه قرار گیرد.


محمد مخبر
معاون اول رئیس جمهور

رونوشت به دفتر مقام معظم رهبری، دفتر رئیس جمهور، دفتر رئیس قوه قضاییه، دفتر معاون اول رئیس جمهور، دبیرخانه مجمع تشخیص مصلحت نظام، معاونت حقوقی رئیس جمهور، معاونت امور مجلس رئیس جمهور، معاونت اجرایی رئیس جمهور، دیوان محاسبات کشور، دیوان عدالت اداری، سازمان بازرسی کل کشور، معاونت قوانین مجلس شورای اسلامی، امور تدوین، تنقیح و انتشار قوانین و مقررات، کلیه وزارتخانه ها، سازمان ها و مؤسسات دولتی، نهادهای انقلاب اسلامی، روزنامه رسمی جمهوری اسلامی ایران، دبیرخانه شورای اطلاع رسانی دولت و دفتر هیئت دولت ابلاغ می شود.