

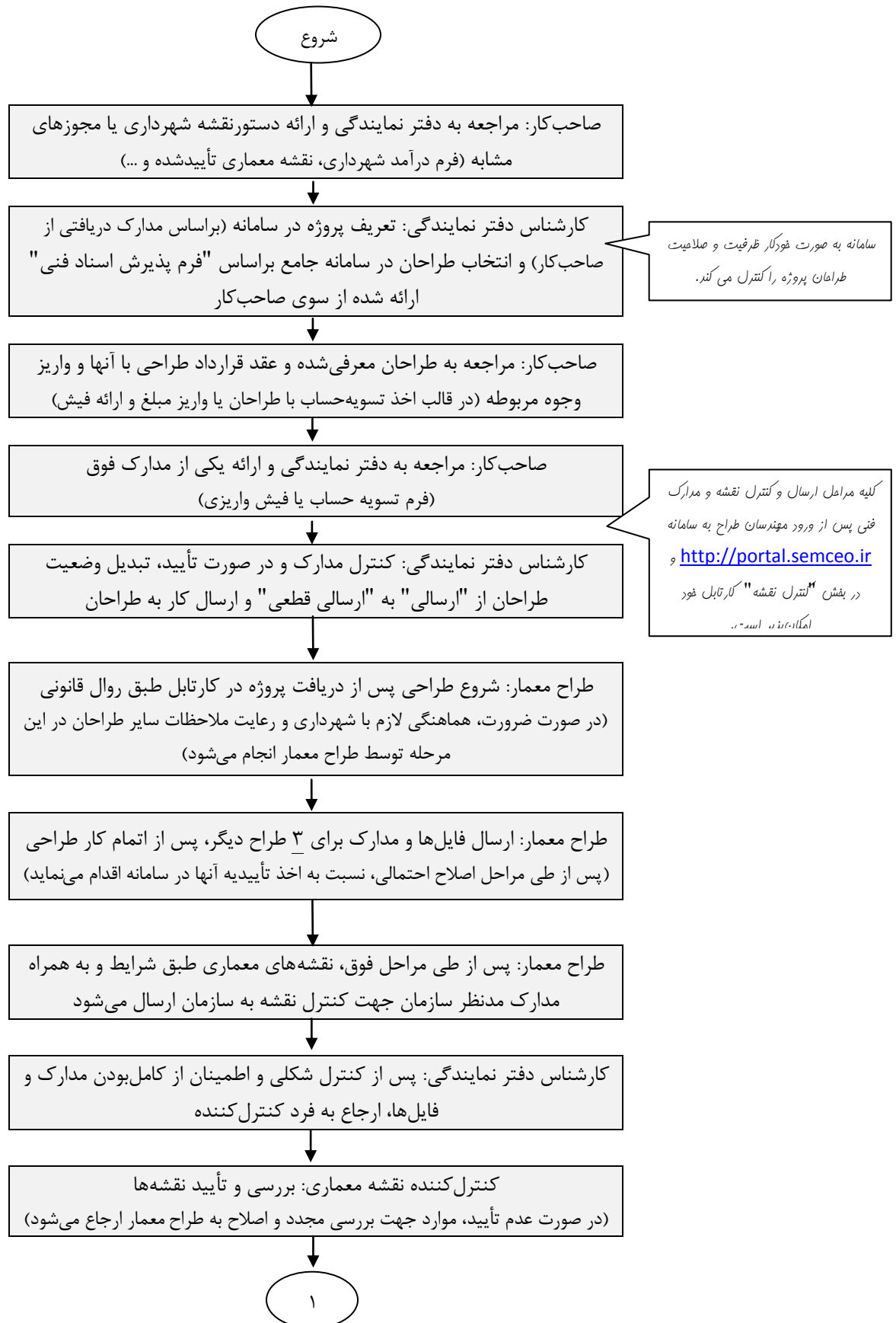
فلوجارت کنترل نقشه الکترونیکی

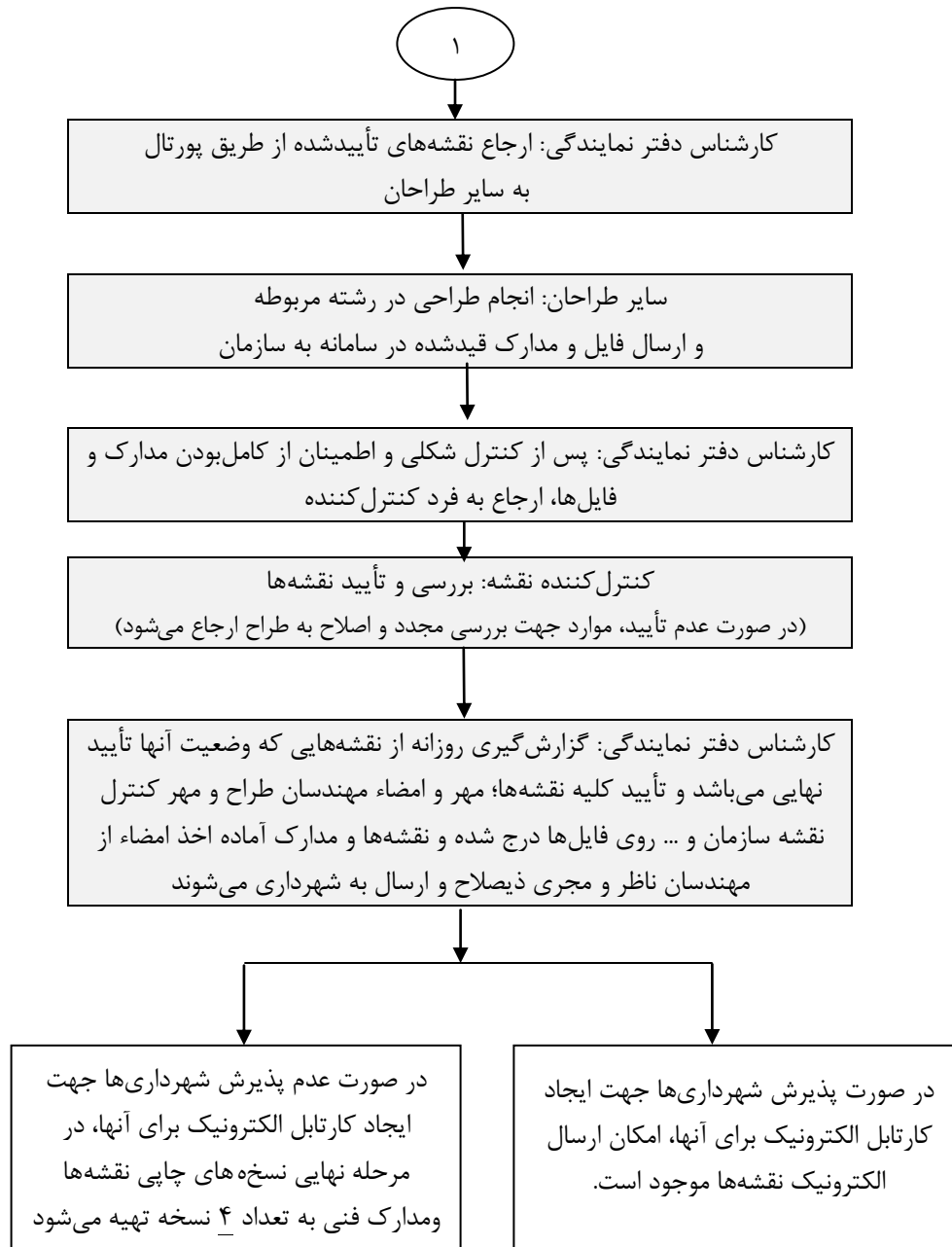
کد سند: TGW ۲۹/۰/۰۲.۱

تاریخ تدوین: ۱۴۰۲/۱/۱۹

آخرین بازنگری:

تهیه کننده:	تأمید کننده:	تصویب کننده:
معاونت فنی و اجرایی سازمان استان، کارشناس بهبود سیستم مودفرآیندها	رئیس سازمان	هیأت مدیره
<ul style="list-style-type: none">کپی تکمیل یافته این سند فقط با اجازه کمیته صادر شود و فرآیند به جایز می باشد.در موارد استناد توجه شود آخرین بازنگری دارای اعتبار می باشد.	وضعیت کنترل سند	





توضیح: نقشه توسط مرکز چاپ و تکثیر مورد وثوق سازمان در ۴ نسخه مخصوص صاحب‌کار-ناظر-مجری ذیصلاح - مرجع صدور پروانه تهیه می‌گردد. هزینته چاپ و تکثیر توسط مدیرعامل شخص حقوقی یا مسئول دفتر طراح یا طراح هماهنگ کننده یا نماینده آنها پیش از ارسال نقشه‌ها و مدارک فنی به شهرداری می‌بایست بلمرکز چاپ و تکثیر تسویه و مفاصا حساب جهت ارائه به دفتر نمایندگی اخذ گردد.

کد سند : TGW۲۹/۰/۰۲.۱ تاریخ تدوین : ۱۴۰۲/۱/۱۹ تاریخ بازنگری : -	فلوجارت کنترل نقشه الکترونیکی	سازمان نظام مهندسی ساختمان استان تهران
---	--------------------------------------	--

***ملاحظات عمومی نقشه‌ها و مدارک فنی:**

- قطع کلیه نقشه‌ها می‌بایست A۳ در نظر گرفته شود.
- یک فضای خالی به اندازه ۷×۱۰cm به صورت عمودی (طول ۱۰cm عرض ۷ cm) در قسمت سمت چپ پایین نقشه‌ها و مدارک فنی در نظر گرفته شود، به نحوی که کادر مورد نظر با محتوای نقشه‌ها و مدارک فنی همپوشانی نداشته باشد. این فضا جهت درج مهرهای موردنیاز تعبیه می‌گردد. ضمناً کنترل نمایید تمامی نقشه‌ها به صورت افقی یا عمودی ارسال گردد.
- یکسان بودن نام طراح درج شده در تایتل نقشه، با طراح ارسال کننده نقشه الزامی می‌باشد و مسئولیت صحت و کنترل این موارد برعهده طراح می‌باشد. مهندسین طراح به منظور تسریع در روند انجام امور مربوط به کنترل نقشه، روزانه پورتال خود را کنترل نمایند.
- پس از تأیید نقشه‌ها، فایل نقشه تأیید شده و ممهور به مهر سازمان را می‌توانید از طریق پورتال خود دریافت نموده و در صورت نیاز نسبت به تهیه نسخه فیزیکی نقشه اقدام نمایید.

<p>مدارک لازم جهت ثبت نقشه سازه:</p> <ol style="list-style-type: none"> ۱ - فرم پذیرش اسناد فنی ۲ - قرارداد طراحی تکمیل شده ۳ - فایل PDF نقشه معماری تایید شده ۴ - فایل AutoCAD نقشه سازه ۵ - فایل PDF نقشه سازه ۶ - فایل PDF دفترچه محاسبات ۷ - فایل گزارش آزمایش مکانیک خاک ۸ - فرم ارزیابی خطر گود ۹ - فایل اصلی Etabs ۱۰ - فایل Safe ۱۱ - فایل پرپود ۱۲ - فایل دریافت ۱۳ - فایل کنترل چشمه اتصال ۱۴ - فایل ۲۵٪ و ۵۰٪ (در صورت وجود دیوار برشی) ۱۵ - فایل Safe طبقات (در صورت وجود سقف وافل، سقف دال بتن آرمه یا تیرچه با دهانه بیش از ۸ متر طول) ۱۶ - فایل sap۲۰۰۰ برای طراحی سازه سوله 	<p>مدارک لازم جهت ثبت نقشه معماری:</p> <ol style="list-style-type: none"> ۱ - دستور نقشه شهرداری یا مجوزهای مشابه (فرم درآمد شهرداری - نقشه معماری تایید شده- ...) ۲ - تصویر معرفی نامه از شهرداری در خصوص اعلام مشخصات پروژه ۳ - کروکی تایید شده ملک ۴ - فرم پذیرش اسناد فنی ۵ - قرارداد طراحی تکمیل شده ۶ - فایل AutoCAD نقشه معماری ۷ - فایل PDF نقشه معماری
<p>مدارک لازم جهت ثبت نقشه تاسیسات مکانیکی:</p> <ol style="list-style-type: none"> ۱ - فرم پذیرش اسناد فنی ۲ - قرارداد طراحی تکمیل شده ۳ - فایل PDF نقشه معماری تایید شده ۴ - فایل AutoCAD نقشه تاسیسات مکانیکی ۵ - فایل PDF نقشه تاسیسات مکانیکی 	<p>مدارک لازم جهت ثبت نقشه تاسیسات الکتریکی:</p> <ol style="list-style-type: none"> ۱ - فرم پذیرش اسناد فنی ۲ - قرارداد طراحی تکمیل شده ۳ - فایل PDF نقشه معماری تایید شده ۴ - فایل AutoCAD نقشه تاسیسات الکتریکی ۵ - فایل PDF نقشه تاسیسات الکتریکی